

STRATEGIC SPONSOR



PREMIUM SPONSOR



LUCAS FOX
INTERNATIONAL PROPERTIES

MEDIA PARTNER

LAVANGUARDIA

SPONSORS



Legal y Tributario
Member Crowe Horwath International

ExpatriDay

Barcelona International Community

25th October 2014 | MUSEU MARÍTIM DE BARCELONA

I'm Barcelonian



Ajuntament de
Barcelona



Barcelona
Activa

Barcelona
Growth

ÍNDEX

SALUTACIÓ	3
I'M BARCELONIAN, EXPAT DAY	4
PROGRAMA (taula resum)	6 - 7
PROGRAMA (descripció activitats per sales)	8
ANIMACIÓ I NETWORKING	16
PONENTS I EXPERTS	18
EXPOSITORS (llistat)	32
PLANOL EXPOSICIÓ	36 - 37
EXPOSITORS (per tipus d'estands)	38
INFORMACIÓ PER AL VISITANT	58
UNA INICIATIVA PÚBLICO-PRIVADA	59
AMB EL SUPORT DE	60

La ciutat de Barcelona acull més de 267.000 persones procedents d'un centenar de països, que han trobat a la capital catalana el lloc idoni on desenvolupar la seva vida personal i professional.

Des de l'Ajuntament de Barcelona valorem enormement la contribució d'aquesta comunitat estrangera a l'economia de la ciutat. D'una banda, genera activitat econòmica amb el seu consum, inversions, empreses i projectes professionals. Per altra banda, aporta un important capital humà de talent, que contribueix a la diversitat i el desenvolupament de sectors econòmics d'alt valor afegit per a la nostra ciutat. Aquesta comunitat juga també un paper molt important en l'atracció d'inversions estrangeres, inspirant, orientant i convertint-se en autèntics ambaixadors de Barcelona al món.

Vull destacar que en l'actual context econòmic i social, l'Ajuntament té com a prioritat la lluita contra la crisi impulsant la creació d'ocupació, la promoció de la inversió, l'atracció de talent i l'ajuda al desenvolupament d'empreses i emprenedors. Ho fem en diàleg constant amb els principals agents de la ciutat en el marc de l'estratègia Barcelona Growth.

En aquest sentit, i amb l'objectiu d'atraure, fidelitzar i dinamitzar aquesta valuosa comunitat internacional, hem organitzat ***I'm Barcelonian, Expat Day***, un espai de trobada anual per a aquest col·lectiu.

En aquesta jornada us presentem un ampli ventall d'activitats que faciliten l'intercanvi d'experiències entre els participants, amb conferències, tallers i diverses propostes de caràcter cultural, on es preveu la participació de més de 1.500 persones i la col·laboració activa de més de 40 expositors d'empreses, institucions i diferents associacions vinculades a aquest col·lectiu.

Us animo a participar-hi i us agraeixo la vostra implicació i compromís amb els reptes que Barcelona té entre mans.



Xavier Trias
Alcalde de Barcelona

I'M BARCELONIAN EXPAT DAY

És un espai de trobada per a la comunitat internacional de Barcelona.

Una oportunitat única per:

- obtenir tota la informació i serveis necessaris per establir-se i viure a la ciutat.
- atendre i participar en un ric programa de conferències i tallers relacionats amb temes d'interès per a la comunitat internacional.
- descobrir associacions i clubs d'expatriats.
- conèixer una pràctica i atractiva oferta de productes i serveis de la mà d'empreses i entitats expositores.
- fer networking i contactar amb altres expatriats de la ciutat.
- gaudir d'activitats d'oci i cultura per fomentar els llaços i el sentiment d'orgull i pertinença a la ciutat.

DISSABTE 25 OCTUBRE
DE 10H A 19H
ACCÉS GRATUÏT
LLENGÜES: CASTELLÀ I ANGLÈS
SERVEI DE CAFETERIA
LUDOTECA

- **PROGRAMA D'ACTIVITATS:** sessions formatives, tallers pràctics, taules rodones, diàlegs, conferències...

... cobrint tres temàtiques:

ATERRATGE PERSONAL: informació i serveis d'utilitat per quan una persona arriba i s'instal·la a Barcelona, sol o amb la seva família

TREBALLAR I FER NEGOCIS: per desenvolupar la carrera professional o per invertir i fer negocis a Barcelona

GAUDIR DE LA CIUTAT I FER CONTACTES: per conèixer els atractius de la ciutat, descobrir l'oferta cultural i de lleure i connectar amb els locals.

- **ANIMACIÓ I NETWORKING**

Castellers, contes infantils, concert de cloenda...

- **FIRA**

zona amb estands i punts d'informació per empreses, entitats i associacions, un showroom educatiu per escoles internacionals i un àgora central com a espai de trobada.

PROGRAMA (Taula resum)

AUDITORI	SALA CÀPSULES
O B E R T U R A D E P O R T E S	
10:30 - 11:30	10:30 - 11:00
Conferència de Maria Mercè Conangla El viatge de l'expatriat	Càpsula a càrrec de BRS Relocation Services Arribada a Barcelona: tràmits d'atterratge
11:45 - 12:45	11:15 - 11:45
Conferència a càrrec del Banc Sabadell Fiscalitat per als expats i perspectives d'inversió	Càpsula a càrrec de Crowe Horwath Principals implicacions fiscals de la gestió d'expatriats
13:00 - 14:00	12:00 - 12:30
Diàleg coordinat pel Programa Barcelona Interculturalitat Empresàries estrangeres a Barcelona	Càpsula a càrrec de Lucas Fox Comprar o llogar una casa a Barcelona
14:30 - 15:30	13:00 - 13:30
Conferència a càrrec de Barcelona Guide Bureau Raons desconeguts de la ciutat	Càpsula a càrrec del Consorci d'Educació de Barcelona El sistema educatiu català
16:00 - 17:00	13:45 - 14:15
Diàleg coordinat per Carole Damy El cònjuge i els fills dels expatriats	Càpsula a càrrec d' Armando Liussi Barcelonians, connected people. Aterratge digital a Barcelona
17:30 - 18:30	14:45 - 15:15
Diàleg coordinat per Barcelona Activa La meva experiència professional a Barcelona	Càpsula a càrrec de Barcelona Activa 10 consells per a cercar feina a Barcelona
	15:30 - 16:00
	Càpsula a càrrec de CPNL Apropa't a la cultura catalana i al català
	16:15 - 16:45
	Càpsula a càrrec de Sagardoy Abogados Nova llei d'emprenadors i autoritzacions de treball
	17:15 - 17:45
	Càpsula a càrrec de Barcelona Activa Crear una empresa és fàcil amb Barcelona Activa
19:00 - T A N C A M E N T D E P O R T E S	

 ATERRATGE PERSONAL

 TREBALLAR I FER NEGOCIS

SALA TALLERS

ALTRES ESPAIS

O B E R T U R A D E P O R T E S

10:30 - 11:30

Taula rodona moderada per **IESE**
La interculturalitat a les empreses

10:30 - 11:30

Al Speakers' Corner
Espectacle infantil: "El viatge d'en Tommy"

12:00 - 13:30

Taller a càrrec d'**aPortada Comunicació**
Personal branding de l'expatriat a Barcelona

11:30 - 13:00

Al Pati del Rei
Actuació dels Castellers de la Sagrada Família

14:00 - 15:00

Taller de cuina a càrrec del **Taller del Gusto**
Emporta't el gust de Barcelona

14:00 - 16:00

Al Pati del Rei
Activitat de networking dinamitzada per Getting Contacts!

16:30 - 17:00

Al Speakers' Corner
Espectacle infantil: "El viatge d'en Tommy"

15:30 - 16:30

Diàleg coordinat per **Barcelona Global**
Empreses innovadores i talent internacional

18:00 - 18:30

A l'Àgora
Actuació de la Barcelona Coral Àsia

19:00 - T A N C A M E N T D E P O R T E S

GAUDIR I FER CONTACTES

PROGRAMMA (Taula resum)

PROGRAMA: DESCRIPCIÓ DE LES ACTIVITATS PER SALES

10:00h.
Obertura de portes i inici acreditacions i activitat expositors

AUDITORI

10:30 – 11:30 h

CONFERÈNCIA: EL VIATGE DE L'EXPATRIAT

PONENT: Maria Mercè Conangla Marín, Fundació Àmbit Ecologia Emocional

DURADA: 1 hora

IDIOMA: Castellà

DESCRIPCIÓ: Naixem en un país, un ecosistema on es mouen diferents tipus d'energies emocionals, i on creem vincles amb moltes persones. És casa nostra: la nostra llengua, cultura, costums, etc. Un dia, deixem “casa” per aventurar-nos en territori aliè, desconegut. Ho fem per sobreviure, per viure millor, o per curiositat. I passen moltes coses. Tot el nostre món emocional

es mou i es commou: incertesa, por, solitud, desconcert, tristesa, nostàlgia, etc. I tants altres afectes que caldrà gestionar per assolir l'equilibri personal. Ho tractarem des de la mirada de l'Ecologia Emocional.

11:45 – 12:45 h

CONFERÈNCIA: FISCALITAT PER ALS EXPATRIATS I PERSPECTIVA D'INVERSIÓ a càrrec de Banc Sabadell

PONENT: Ramón Chese Macias, Director Assessoria Fiscal i John Ebbing, Direcció d'Estratègia de Clients

DURADA: 1 hora

IDIOMA: Anglès

DESCRIPCIÓ: Una sessió molt pràctica, enfocada a l'expatriat (sigui resident o no resident) on explicarem com afecta la fiscalitat a les seves inversions a Espanya, i repassarem les perspectives a futur de l'evolució dels mercats.

13:00 – 14:00 h

DIÀLEG: EMPRESÀRIES ESTRANGERES A BARCELONA

a càrrec d'Espai Avinyó

DINAMITZADORA: Tania Adam, Tècnica del Programa Barcelona Interculturalitat

DURADA: 1 hora

IDIOMA: Castellà

DESCRIPCIÓ: Durant aquest espai de diàleg parlarem amb dones que han aterrat a Barcelona i que han decidit crear el seu propi negoci superant els desafiaments d'una nova ciutat, una nova cultura i un entorn empresarial diferent. S'esbrinarà a través del diàleg quan van arribar, com va sorgir la idea de negoci, les oportunitats i dificultats a l'hora de crear i desenvolupar-lo a la ciutat.

TESTIMONIS: Myrtha Casanova, Institut Europeu per a la Gestió de la Diversitat (Cuba). Michaela Mihaylova, Pastisseria artesanal Bannitsa (Bulgaria). Jiajia Wang, Jiajia Editorial (Xina).

14:30 – 15:30 h

CONFERÈNCIA: RACONS DESCONEGUTS DE BARCELONA

a càrrec de Barcelona Guide Bureau

PONENT: Sònia Crespo, Guia Turística

DURADA: 1 hora

IDIOMA: Anglès

DESCRIPCIÓ: Barcelona és una de les principals destinacions turístiques d'Europa. Malgrat això, força visitants només coneixen les grans icones turístiques de la ciutat. En aquesta conferència donarem a conèixer indrets i racons no tan coneguts però amb molt encant que segur despertaran la curiositat de les persones assistents.

16:00 – 17:00 h

DIÀLEG: EL CÒNJUGE I ELS FILLS DELS EXPATRIATS

DINAMITZADORA: Carole Damy, Coach i consultora

DURADA: 1 hora

IDIOMA: Anglès i castellà

DESCRIPCIÓ: Un expatriat eficient és un expatriat feliç! El suport de la família és fonamental per a un expatriat que viu i treballa a l'estranger, és una decisió de vida per a tota la família. Què necessiten les famílies dels expatriats per a construir la seva vida a Barcelona? Escoltarem algunes històries de cònjuges i fills d'expatriats i aprendrem de les seves experiències. A més, podrem conversar amb ells.

TESTIMONIS: Matthieu Meunier (Osteòpata), Victoria Tissot (BCN Artis) i Louise Kirchin (The Hidden Talent).

17:30 – 18:30 h

DIÀLEG: LA MEVA EXPERIÈNCIA PROFESSIONAL A BARCELONA

a càrrec de Barcelona Activa

MODERADORA: Joana Sanz, Tècnica d'Orientació i Recerca de Feina de Porta 22

IDIOMA: Anglès

DESCRIPCIÓ: En aquest diàleg coneixerem els diferents testimonis de persones expatriades que han desenvolupat la seva carrera professional a Barcelona. També sentirem l'opinió d'una experta en orientació professional que ens donarà la seva visió sobre com adaptar-se per trobar feina a Barcelona.

TESTIMONIS: Germana Cavalcanti, Customer Management a Fleet Logistics Spain (Brasil), Paul Conde, Global Sales Consultant a Cedegim Relation Ship Management (Mèxic), Mireia Puig, Psicòloga i Orientadora professional, Tècnica d'ocupació a Barcelona Activa.

SALA CÀPSULES

10:30 – 11:00 h

ARRIBADA A BARCELONA: TRÀMITS D'ATERRATGE

a càrrec de BRS Relocation Services

PONENT: Beatriz Carro, Directora

IDIOMA: Anglès

DESCRIPCIÓ: Quan un professional estranger es trasllada a Barcelona per una nova feina, quines són les seves principals preocupacions? Què podem fer per a que la seva estança i instal·lació sigui una experiència agradable i la seva adaptació a la societat i cultura catalana sigui ràpida i es perllongui en el temps? S'explicaran diverses anècdotes per entendre millor quins són els aspectes de la nostra ciutat que més atrauen als expatriats i quins són els que creen més frustracions, malentesos i a vegades insatisfaccions.

11:15 – 11:45 h

PRINCIPALS IMPLICACIONS FISCALS DE LA GESTIÓ DELS EXPATRIATS

a càrrec de Crowe Horwath

PONENT: Jesús Romero | Advocat i soci del Departament Fiscal

IDIOMA: Anglès

DESCRIPCIÓ: En un entorn d'economia globalitzada com l'actual, la mobilitat i assignacions internacionals de professionals són una útil eina de competitivitat per a les empreses, però alhora suposen un autèntic repte en els seus processos d'expansió internacional a altres territoris. Aquesta càpsula pretén donar una pinzellada sobre les oportunitats d'estalvi fiscal per a l'empresa i el profes-

sional que afecten la política retributiva del personal desplaçat i orientar les empreses sobre els potencials riscos fiscals als quals s'enfronten com a conseqüència dels seus projectes d'internacionalització.

12:00 – 12:30 h

COMPRAR O LLOGAR UNA CASA A BARCELONA

a càrrec de Lucas Fox

PONENT: Stijn Teeuwen, Soci fundador

IDIOMA: Anglès

DESCRIPCIÓ: En la decisió de la compra o lloguer d'un habitatge s'han de tenir en compte molts factors a banda dels econòmics. En aquesta sessió es donaran les claus per prendre aquesta decisió.

13:00 - 13:30 h

EL SISTEMA EDUCATIU CATALÀ

a càrrec del Consorci d'Educació de Barcelona

PONENT: Jaume Prat, Cap del gabinet de la gerència

IDIOMA: Anglès

DESCRIPCIÓ: Amb aquesta càpsula tindrem una panoràmica del sistema educatiu català i aquells aspectes que més interessin a la

comunitat expatriada: l'oferta pública i la convivència amb l'escola concertada i privada; les escoles internacionals ubicades a Barcelona; i el currículum escolar a Catalunya amb les diferents etapes.

13:45 – 14:15 h

BARCELONIANS, CONNECTED PEOPLE. ATERRATGE DIGITAL A BARCELONA

PONENT: Armando Liussi

IDIOMA: Anglès i Castellà

DESCRIPCIÓ: Com connectar socialment i corporativament amb els barcelonins. Xarxes, conceptes i cultura digital de Barcelona. Què fan els barcelonins a les xarxes socials? Com es comporten? Quan i què comparteixen? Els espais de connexió que fan de Barcelona una ciutat eminentment digital. Idees per integrar-se a la conversa.

14:45 – 15:15 h

10 CONSELLS PER A CERCAR FEINA A BARCELONA

a càrrec de Barcelona Activa

PONENT: Joana Sanz, Tècnica d'Orientació i Recerca de Feina de Porta 22

IDIOMA: Anglès

DESCRIPCIÓ: Estàs buscant feina a Barcelona? Vine a aquesta activitat, et donarem consells útils per a la teva recerca de feina. Parlarem sobre el currículum, la carta, el networking, les ofertes de feina, la venda personal i d'altres aspectes claus que t'ajudaran a apropar-te a les empreses i a mostrar tot el teu valor afegit com a professional.

15:30 – 16:00 h

APROPA'T A LA CULTURA CATALANA I AL CATALÀ

a càrrec del Consorci per a la Normalització Lingüística (CNL de Barcelona)

PONENTS: Carme Rigal i Emma Navó

IDIOMA: Anglès i Català

DESCRIPCIÓ: Es farà un tast pràctic del nou taller "Apropa't a la cultura catalana i al català". Es tracta d'un nou format de curs adreçat a persones estrangeres residents a Barcelona que desconeixen el català. El taller combina sessions presencials i activitats a l'entorn d'elements distintius de la cultura catalana, la cultura popular, la història, la llengua catalana, els productes catalans, els símbols i altres elements identitaris.

16:15 – 16:45 h

NOVA LLEI D'EMPRENEDORS I AUTORITZACIONS DE TREBALL

a càrrec de Sagardoy Abogados

PONENTS: Ana Garicano, Laura Fernández-Canillas i Mounia Jrabil

IDIOMA: Anglès

DESCRIPCIÓ: La Llei 13/14 que va entrar en vigor el passat 30 de setembre va modificar l'esquema jurídic-migratori espanyol. La secció mobilitat internacional del Capítol IV va introduir una sèrie de facilitats per obtenir visats i autoritzacions de residència per a determinats nacionals estrangers, concretament inversors, emprenedors, treballadors altament qualificats i afectats per moviments intra empresarials. L'objectiu últim d'aquesta secció és atreure talent i inversió al nostre país i recolzar la internacionalització de l'empresa a Espanya.

17:15 – 17:45 h

CREAR UNA EMPRESA ÉS FÀCIL AMB BARCELONA ACTIVA

a càrrec de Barcelona Activa

PONENT: Xavier Dumont, Responsable del Centre de Recursos per Emprendre

IDIOMA: Anglès

DESCRIPCIÓ: Barcelona és una de les millors ciutats per viure, però també és una gran

ciutat per fer-hi negocis. En aquesta sessió et mostrarem com Barcelona Activa et pot ajudar a crear la teva empresa: des de la idea de negoci, passant pel desenvolupament del projecte, l'avaluació de la viabilitat i la constitució de la societat, fins a facilitar l'accés a finançament.

SALA TALLERS

10:30 – 11:30 h

TAULA RODONA: LA INTERCULTURALITAT A LES EMPRESES

moderada per IESE Business School

MODERADOR: Professor Yih-teen Lee, Professor Associat de la Direcció de Persones en Organitzacions

DURADA: 1 hora

IDIOMA: Anglès i Castellà

DESCRIPCIÓ: Les empreses actualment integren persones de diferents nacionalitats i cultures. Per què la diversitat és un factor positiu a les empreses? Com assumir aquest nou repte del s. XXI? En aquesta taula rodona s'afrontaran aquestes preguntes per donar claus a empreses i directius que es troben amb aquesta realitat diàriament.

EXPERTS: Astrid Moix (BBI Communication), Tiago Santos (Talent Search People) i Miriam Huertas (Page Personnel)

12:00 – 13:30 h

TALLER: PERSONAL BRANDING DE L'EXPA-TRIAT A BARCELONA

a càrrec d'aPortada Comunicació

TALLERISTA: Cristina Salvador, Directora

DURADA: 1h i 30 minuts

IDIOMA: Anglès

DESCRIPCIÓ: Qualsevol persona quan arriba a un lloc nou ha de repensar-se, qui sóc jo? Com puc adaptar el meu perfil professional a la nova realitat? Com poso en relació el meu personal *branding* amb la cultura que m'acull? El taller donarà pautes sobre com definir els trets personals i com posar-los de manifest a través de les diferents eines que tinc a la meva disposició de cara a integrar-me millor a Barcelona (canals de comunicació, currículum, etc.).

14:00 – 15:00 h

TALLER DE CUINA: EMPORTA'T EL GUST DE BARCELONA

a càrrec de El Taller del Gusto

TALLERISTA: Gustau Alvira, Director

DURADA: 1h 30 minuts

IDIOMA: Anglès

DESCRIPCIÓ: Et proposem una experiència única on descobriràs la fantàstica gastronomia de Barcelona. Farem una breu iniciació a la història gastronòmica i explicarem la relació de la ciutat amb els seus artistes gastronòmics, cuiners mundialment coneguts: JM Neichel, Jordi Cruz, Carme Ruscalleda, Sergi Arola, etc. Farem un tast a cegues per a que et deixis portar pels gustos de Barcelona i prepararem alguns plats en fred explicant alguns secrets per poder sorprendre els amics: com fer una bona vinagreta, com cremar crema catalana, etc.

15:30 – 16:30 h

DIÀLEG: EMPRESES INNOVADORES I TALENT INTERNACIONAL

Moderador: Mateu Hernández,
Director General de Barcelona Global

DURADA: 1 hora

IDIOMA: Anglès

DESCRIPCIÓ: El moderador anirà donant les claus sobre com iniciar un negoci a la ciutat i es presentaran casos d'èxit d'expatriats que han iniciat la seva empresa i estan triomfant.

TESTIMONIS: Stijn Teeuwen, Soci fundador de Lucas Fox (Països Baixos), Sven Huber Emprenedor i Business Angel, cofundador de Boolino (Alemania), Tomasz Adamek Director tècnic i cofundador de Catchoom (Polònia) i Romain Chalumeau, Conseller Delegat de Laboratoires Grand Fontaine (França).



ANIMACIÓ I NETWORKING

ACTIVITATS COMPLEMENTÀRIES DE NETWORKING, ENTRETENIMENT,
ANIMACIÓ I ACTIVITATS INFANTILS.

10:30 h

ESPECTACLE INFANTIL

EL VIATGE D'EN TOMMY

a càrrec d' Ángela F. Palacios

DURADA: 30 minuts

IDIOMA: Anglès

LLOC: Speakers Corner

DESCRIPCIÓ: En Tommy acaba d'arribar a un nou país i està entusiasmat amb totes les coses noves que hi ha per descobrir. Malgrat tot, no s'imagina la quantitat de móns diferents que l'esperen. Una nit, un petit follet apareix a la seva finestra i el convida a aventurar-se cap a terres desconegudes d'aquest país que molts pocs habitants coneixen. Viatjaran junts al llac gegant de colors, a l'hospital general dels números i a la fàbrica gegant de pelutxos parlants. Al dia següent, en Tommy explicarà la seva aventura a la seva família, que tindrà preparada una gran sorpresa.

12:00 h

ACTUACIÓ CASTELLERA

a càrrec dels Castellers de la Sagrada Família

DURADA: 30 minuts

LLOC: Pati del Rei

DESCRIPCIÓ: Els Castellers de la Sagrada Família és una de les sis colles castelleres de la ciutat de Barcelona. Va néixer fa 12 anys i té un nivell de castells de set. Fer castells és una de les tradicions més arrelades a la cultura popular catalana. L'inici dels castells es remonta a finals del segle XVIII a la zona de Tarragona. Actualment hi ha més de 70 colles a Catalunya, 6 de les quals a la ciutat de Barcelona. És una activitat que reuneix molts valors com el treball amb grup, l'esforç, la cooperació i on hi té cabuda tothom. Tots tenen el seu lloc al castell i pot participar-hi tota la família.

16:30 h

ESPECTACLE INFANTIL

EL VIATGE D'EN TOMMY

a càrrec d'Àngela F. Palacios

DURADA: 30 minuts

IDIOMA: Anglès

LLOC: Speakers Corner

DESCRIPCIÓ: En Tommy acaba d'arribar a un nou país i està entusiasmat amb totes les coses noves que hi ha per descobrir. Malgrat tot, no s'imagina la quantitat de móns diferents que l'esperen. Una nit, un petit follet apareix a la seva finestra i el convida a aventurar-se cap a terres desconegudes d'aquest país que molts pocs habitants coneixen. Viatjaran junts al llac gegant de colors, a l'hospital general dels números i a la fàbrica gegant de pelutxos parlants. Al dia següent, en Tommy explicarà la seva aventura a la seva família, que tindrà preparada una gran sorpresa.

14:00 h

ACTIVITAT DE NETWORKING

a càrrec de Getting Contacts!

DURADA: 2 hores

LLOC: Pati del Rei

DESCRIPCIÓ: Activitat de networking dinamitzada per Getting Contacts on els participants podran contactar persones interessades en 4 temàtiques: "Aterrar a Barcelona", "Fer negocis a Barcelona", "Dones empresàries" i "Esports i lleure a Barcelona". Poden inscriure's prèviament o bé directament a l'entrada de l'm Barcelonian, Expat Day. Demana la teva enganxina per participar-hi!

<http://www.gettingcontacts.com/en/events/view/iambarcelonian>

18:30 h

ACTUACIÓ MUSICAL

a càrrec de Barcelona Coral Àsia

DURADA: 30 minuts

LLOC: Àgora

DESCRIPCIÓ: Barcelona Coral Àsia és un projecte de Casa Àsia amb l'Ajuntament de Barcelona de trobada intercultural a través de la música i el cant. Formada per 50 joves de 23 nacionalitats diferents (un 60% són asiàtics) té un repertori de cançons en xinès, japonès, tagal, hindi, indonesi, coreà, urdú, català, castellà i anglès. El cor està dirigit per Carles-Josep Comalada, director de Cant del Conservatori de Música de Barcelona. Piano: Vignesh Melvani. Violí: Sandra Sánchez de los Santos. Flauta: Mercè Català Sánchez.

PONENTS I EXPERTS

• AUDITORI:



10:30 – 11:30
El viatge de l'expatriat

Maria Mercè Conangla Marín, Fundació Àmbit Ecologia Emocional
Vicepresidenta

Fundadora i vicepresidenta de Fundació Àmbit Ecologia Emocional i membre del seu Patronat. Dirigeix l'Institut d'Ecologia Emocional. És creadora, juntament amb Jaume So-

ler, del model d'Ecologia Emocional i psicòloga clínica i educativa, infermera i escriptora. Coautora de més de 15 llibres sobre gestió emocional. Col·labora com a especialista en diferents mitjans de comunicació, entre ells el programa «L'Ofici de Viure» de Catalunya Ràdio i el programa “Els Matins de TV3” amb un espai sobre les relacions personals i les emocions.



11:45 – 12:45
Fiscalitat per als expatriats i perspectiva d'inversió

Ramón Chese Macias, Banc Sabadell | *Director Assessoria Fiscal*

Llicenciat en Dret per la Universitat Autònoma de Barcelona. Professor i tutor de la Facultat d'Economia de la Universitat Nacional a Distància (UNED) a Barcelona de 2001 a

2007 i Associat Sènior de Garrigues Advocats fins al 2007. Des de 2007 és Director de l'Assessoria Fiscal de Banc Sabadell.

John Ebbing, Banc Sabadell | *Direcció d'Estratègia de Clients*

Llicenciat en Economia per la Universitat d'Amsterdam i Certificat com a Analista Financer Europeu (CEFA). La seva experiència en



mercats financers comença fa més de 15 anys a Holanda com a analista de sell-side per a Theodoor Gilissen Bankiers (Fortis). El 2005 s'uneix a l'equip d'analistes de renda variable de Banc Sabadell (BanSabadell Inversió), que avarca els sectors bancari i industrial, entre d'altres sectors. S'afegeix al Departament

d'Estratègia de Clients el 2009 assumint la responsabilitat d'analitzar els mercats de valors de tot el món, tant en termes absoluts com relatius en comparació amb altres actius i les variables macroeconòmiques, així com la generació d'idees d'inversió.



13:00 – 14:00
Empresàries estrangeres a Barcelona
a càrrec d'Espai Avinyó

Tania Adam, Safura | *Fundadora*

Gestora cultural especialitzada en l'àmbit de la interculturalitat, immigració i en societats africanes. Llicenciada en Administració i Direcció d'Empreses per la Universitat Complutense de Madrid. Ha treballat en diversos projectes culturals de sensibilització; en investigacions relacionades amb Àfrica i la seva Immigració; en Cultura i Desenvolupament i en el foment de la interculturalitat a Barcelona. Al 2014 inicia el projecte Safura, una marca de complements d'inspiració africana.

Myrtha Casanova, Institut Europeu per a la Gestió de la Diversitat | *Fundadora i presidenta*

Dóna suport en la seva política estratègica a empreses, institucions i regions. Fundadora i directora general durant 16 anys de la multinacional Stanhome Inc, empresa de venda directa; i 10 anys CEO de The Naibitt Group, especialista en prospectiva i anàlisi d'escenaris. És professora de Gestió de la Diversitat a la Universitat ESADE i professora durant 21 anys de prospectiva per al món empresarial en el programa ODAME de Dones Empresàries.



Michaela Mihaylova, Patisserie artesanal Banitsa | *Fundadora*

Propietària i treballadora de la pastisseria. A més és fotògrafa i estilista culinària. Viu a Barcelona des de fa 14 anys. Ha col·laborat com a fotògrafa i estilista en diferents revistes i agències de publicitat, i des de fa 6 anys es dedica també al projecte "Banitsa" -on acosten els sabors balcànics als habitants i als visitants d'una Barcelona cada vegada més multicultural- elaboren els pastissos típics de Bulgària i altres països d'Europa de l'Est i també, organitzen cursos i tallers de cuina, etc.



Jiajia Wang, Jiajia Editorial | *Sòcia fundadora*

A Jiajia Editorial es dediquen a l'edició de llibres didàctics de xinès destinats al sector infantil. Disseny i creació de continguts per a campanyes d'immersió en xinès. Serveis de traducció i maquetació per a empreses del sector editorial.



14:30 - 15:30
Racones desconeguts de la ciutat

Sònia Crespo Roca, Barcelona
Guide Bureau | *Guia Turística*

Diplomada en Turisme i en Empresarials. Treballa com a guia turística

ca de Catalunya des de fa 15 anys. Ha viscut als EUA i a França i sap el que se sent quan una persona s'està integrant en una nova societat amb una cultura diferent.



16:00 - 17:00
El cònjuge i els fills dels expatriats

Carole Damy, Global'Ease
Coach i consultora

Coach i consultora des de fa més de 10 anys. Carole ha viscut i treballat en 3 països, parla 5 idiomes, i s'ha es-

pecialitzat en acompanyar individus i empreses per aconseguir èxit en els seus processos d'internacionalització. Col·labora amb Global'Ease, consultoria en management inter cultural. Viu a Barcelona des de fa 8 anys i li encanta la ciutat.



17:30 – 18:30

La meva experiència professional a Barcelona

Joana Sanz, Barcelona Activa
Tècnica d'Ocupació

Orientadora professional a Barcelona Activa. Acompanya a les persones en el seu procés de recerca de feina i en el seu desenvolupament professional. Aquest acompanyament el realitza a través d'assessorament personal i formació específica per millorar les competències de recerca de feina i venda personal.



Mireia Puig, Barcelona Activa
Tècnica d'Ocupació

Orientadora professional a Barcelona Activa. Acompanya a les persones en el seu procés de recerca de feina i en el seu desenvolupament professional. Aquest acompanyament el realitza a través d'assessorament personal i formació específica per millorar les competències de recerca de feina i venda personal.



Paul Conde, Cegedim RM
Global Sales Consultant

Paul ha treballat i viscut en diversos països tant d'Amèrica com d'Europa. Actualment porta més de tres anys



a Barcelona, des d'on treballa com a consultor per a una empresa transnacional en el sector farmacèutic. És membre actiu de Internations, la primera xarxa social dedicada a persones que viuen i treballen en ciutats o països diferents dels del seu origen –expatriats– on compleix el rol d'ambaixador, on organitza esdeveniments que permeten als expatriats conèixer-se mentre prenen alguna cosa.

Germana Cavalcanti, Fleet Logistics
-Tuv Sud Iber | *Customer Support*

La seva trajectòria professional a Catalunya ha estat vinculada a dos sectors; a les arts gràfiques i a l'automobilístic. En aquest primer va treballar com a enquadernadora artística de llibres d'art, i en la indústria gràfica com a cap del departament de línies finals de Grafts SA, una empresa catalana. Després de 5 anys va començar la seva trajectòria en el sector automobilístic, on actualment desenvolupa, dins de Fleetlogistics el vincle directe entre l'empresa i el client. Atenent i anticipant-se a les seves necessitats.

• SALA CÀPSULES:



10:30 – 11:00
**Arribada a Barcelona:
tràmits d'aterratge**

Beatriz Carro de Prada,
BRS Relocation Services
Directora General

Nascuda a Barcelona és fundadora de BRS Relocation Services, empresa especialitzada en serveis de

relocation i mobilitat internacional; ha viscut set trasllats internacionals en menys de deu anys i parla sis idiomes: espanyol, català, anglès, francès, alemany i holandès. Beatriz posseeix les acreditacions professionals internacionals GMS (Global Mobility Specialist) i CRP (Certified Relocation Professional).



11:15 – 11:45
**Principals implicacions fiscals de la
gestió dels expatriats**

A càrrec de Crowe Horwath
Jesús Romero, Crowe Horwath | *Ad-
vocat i soci del Departament Fiscal*

Jesús Romero és Llicenciat en Dret per la Universitat Abat Oliba CEU i

exerceix l'advocacia, liderant l'equip de Planificació fiscal nacional i internacional. La seva especialització li ha permès acumular una ampla experiència en matèria de fiscalitat de no-residents i grups multinacionals, desenvolupant actualment el programa d'expatriates i internacional restructuring.



12:00 – 12:30
**Comprar o llogar una casa
a Barcelona**

Stijn Teeuwen, Lucas Fox
Partner | Director

Stijn viu a Espanya des del 2002 i va ser el cofundador de Lucas Fox el 2005. Es va formar com a advocat i va crear diverses empreses que es

troben en els Països Baixos i a diferents ciutats de la costa espanyola. S'especialitza en l'alt valor comercial i en la propietat residencial, els seus principals rols a Lucas Fox són la gestió financera de la companyia i el desenvolupament empresarial amb especial èmfasi en la propietat comercial i d'inversió. Parla holandès, anglès, espanyol i alemany.

13:00 – 13:30

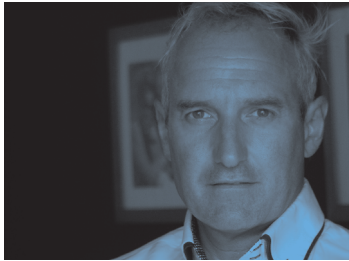
El sistema educatiu català

Jaume Prat, Consorci d'Educació de Barcelona

Gabinet de gerència

El Consorci d'Educació de Barcelona és un instrument de cogestió

i descentralització, en un marc de col·laboració institucional, que representa la voluntat de la Generalitat de Catalunya i l'Ajuntament de Barcelona de treballar plegats per a la millora dels serveis als centres educatius i a la ciutadania a través d'una única xarxa educativa.



13:45 – 14:15

**Barcelonians, connected people.
Aterratge digital a Barcelona**

Armando Liussi Depaoli,

Mandomando

Digital advisor

Conegut com a Mando Liussi, natiu d'Argentina, actualment resideix a Barcelona. Especialitzat en resol-

dre crisis de reputació en mitjans des de 1994, des de llavors, es mou en digital. Amb una experiència de més de 18 anys gestionant equips de comunicació, aquest especialista en màrqueting estratègic, és un solucionador de problemes, Mentor Digital, Investor Angel i Emprenedor Tecnològic. També és Professor de Màster en Administració d'Empreses.



14:45 – 15:15

**10 consells per a cercar feina
a Barcelona**

Joana Sanz, Barcelona Activa

Tècnica d'Ocupació

Orientadora professional a Barcelona Activa. Acompanya a les per-

sones en el seu procés de recerca de feina i en el seu desenvolupament professional. Aquest acompanyament el realitza a través d'assessorament personal i formació específica per millorar les competències de recerca de feina i venda personal.

15:30 – 16:00

Apropa't a la cultura catalana

i al català, a càrrec del Consorci per a la Normalització Lingüística (CNL de Barcelona)

Carme Rigal, *Adjunta a la Coordinació d'ensenyament del CNL*

Emma Navó, *Conductora dels clubs de lectura i dinamitzadora del CNL*

El Consorci per a la Normalització Lingüística és un ens creat a partir de la voluntat comuna de la Generalitat i de nombrosos ajuntaments, consells comarcals i diputacions amb l'objectiu de facilitar el coneixement, l'ús i la divulgació de la llengua pròpia de Catalunya en tots els àmbits.



16:15 – 16:45

Nova llei d'emprenadors i autoritzacions de treball

Ana Garicano Solé, Sagardoy Abogados | *Partner, Immigration Manager*

Ana Garicano és sòcia i Manager del Departament d'Immigració a Sagardoy Abogados, despatx fundador de l'aliança lus Laboris i una de les firmes líders a Espanya en Dret del Treball, Seguretat Social, Pensions, Beneficis Socials i Immigració. Ana ha estat reconeguda com a advocada experta a The International Who's Who of Corporate Immigration, publicat per Who's Who Legal al 2011, 2012 i 2013.

Espanya en Dret del Treball, Seguretat Social, Pensions, Beneficis Socials i Immigració. Laura és membre de la International Bar Association i participa en el programa de Responsabilitat Social de l'Advocacia del Col·legi d'Advocats de Madrid.



Mounia Jrabi, Sagardoy Abogados *Assessora Sènior en Matèria d'Immigració* | *Responsable de la Gestió de Processos d'Expatriació*

Assessora Sènior en Matèria d'Immigració i Responsable de la Gestió de Processos d'Expatriació del Departament d'Immigració de Sagardoy Abogados. Porta dedicant-se en exclusiva al Dret d'Immigració des de l'any 2003, assessorant tant a empreses com a particulars. Ha participat i impartit conferències en fòrums nacionals i internacionals en la matèria.



Laura Fernández-Canillas, Sagardoy Abogados | *Advocada Immigració. Sènior.*

Advocat sènior del Departament d'Immigració de Sagardoy Abogados, despatx fundador de l'aliança lus Laboris i una de les firmes líders a



17:15 - 17:45

**Crear una empresa és fàcil
amb Barcelona Activa**

Xavier Dumont, Barcelona Activa
*Responsable del Centre de
Recursos per Emprendre*

Llicenciat en ADE, amb diferents postgraus de Màrqueting. Fa gairebé 10 anys que està col·laborant perquè les persones emprenedores tinguin una mica més fàcil el seu camí, tant en el sector privat com actualment en el públic. A nivell personal li interessa la lectura, el bàsquet i ser el millor pare possible per als seus fills.

• SALA TALLERS:



10:30 - 11:30

La interculturalitat en les empreses

Professor Yih-teen Lee, professor IESE, *Professor Associat de la Direcció de Persones en Organitzacions*

Va obtenir el seu Ph.D. a HEC, Universitat de Lausanne, on també va participar en un projecte de recerca com a investigador postdoctoral. És professor de temes com el lideratge, la gestió intercultural, i la gestió estratègica de recursos humans a la MBA, així com en programes executius. Participa activament en activitats d'investigació en estudis comparatius interculturals, identitats culturals i competències culturals, i lideratge en equips multiculturals.



Astrid Moix, BBi Communication
Senior Consultant, Intercultural Leadership & Coaching

Nativa de Barcelona, viu entre Espanya i Alemanya. És experta en lideratge i desenvolupament directiu en entorns multiculturals i porta més de 10 anys impartint forma-



cions a empreses internacionals en els dos països. Està certificada com a Formadora i Coach en Competències Interculturals per la Universitat Humboldt de Berlín i és llicenciada en Dret, ha cursat el Programa de Doctorat en Management Sciences d' ESADE.

Miriam Huertas, Page Personnel
Sènior Manager

Llicenciada en Publicitat i Relacions Públiques i Periodisme per la Universitat Abat Oliba CEU de Barcelona i posseeix un Cours de Comunicació per IESE. Va entrar en PageGroup a l'abril del 2008 com a membre de la Divisió de Banca i Comptabilitat i Finances. Després de 4 anys com a consultora va ser promocionada a manager liderant tres unitats de negoci: banca, Comptabilitat i Finances i Tributari i Legal, gestionant i desenvolupant un equip de consultors especialitzats en aquests sectors. Tanmateix, s'ha centrat en la contractació temporal de treballadors.



Tiago Santos, Talent Search People
Director d'Operacions

D'origen portuguès, i havent viscut i treballat en aquest país, des de fa 5 anys resideix i treballa a la ciutat de Barcelona. Amb estudis en Economia i un recorregut professional en el camp de les finances, ha anat evolucionant cap a la selecció de perfils financers a nivell multinacio-

nal. A Talent Search People ha exercit funcions d' Account Manager, facilitant el contacte entre empreses i professionals de Recursos Humans, i també ha estat Manager de la divisió d'IT & E-Commerce. Actualment actua com a Director d'Operacions treballant horitzontalment amb les diferents divisions de TSP i coordinant l'activitat dels diferents departaments.



12:00 - 13:30
Personal Branding de l'expatriat a Barcelona

Cristina Salvador, aPortada Comunicació, *Directora*

Abans de crear l'agència aPortada Comunicació al 2000, va treballar en mitjans de comunicació i va ser Directora de Comunicació de la Fundació Josep Carreras. 20 anys d'experiència

en els àmbits de la comunicació corporativa, formació en comunicació, relacions públiques, responsabilitat social i gestió cultural. És la vicepresidenta de l'Associació de Comunicació interna i del Cercle de Cultura, Membre de la Comissió de gabinets del Col·legi de Periodistes i membre del Consell Assessor de la Fundació Factor Humà. Parla català, castellà, anglès, alemany i francès.



14:00 - 15:00
Emporta't el gust de Barcelona

Gustau Josep Alvira Gonzalez,
El taller del Gusto
CEO i Fundador

Després d'anys darrere dels fogons i rescatar els sabors del món, acaba d'inaugurar la seva startup: EL

TALLER DEL GUSTO. Els tallers gastronòmics d' El Taller Del Gusto t'ofereixen una visió cega dels gustos més increïbles de la gastronomia actual a la ciutat més cosmopolita de la Mediterrània: Barcelona. Aquesta és la recepta empresarial d'un taller que condueix un Xef amb una estrella Michelin.



15:30 – 16:30

Empreses innovadores i talent internacional

Mateu Hernández, Barcelona Global |
Director General

Mateu Hernández és el Director General de Barcelona Global, la plataforma privada i independent que agrupa a les principals empreses i professionals de la ciutat de Barcelona.

Mateu és membre del Consell Assessor Internacional del Quart Pla Estratègic de Nova York, és secretari de l'International Advisory Board del Smart Cities World Congress & Expo, assessora regularment el desenvolupament econòmic i els plans estratègics de diferents ciutats, i col·labora d'assessor amb el SONAR, el festival internacional de referència en la indústria de la música electrònica.

Anteriorment va ser CEO de Promoció Econòmica de l'Ajuntament de Barcelona, i Director General de Barcelona Activa, l'Agència de Desenvolupament Econòmic de la Ciutat de Barcelona.



finals de 2011 es va llançar cap a la seva pròpia aventura, Boolino, una plataforma online al voltant dels llibres per a nens i la lectura, amb l'objectiu de millorar els hàbits de lectura i habilitats de tot el món. També està invertint com a Business Angel en startups, principalment en programari i empreses relacionades amb l'educació.

Tomasz Adamek, Catchoom Technologies S.L., *CTO i co-fundador*

Co-fundador i director tècnic de Catchoom, startup que proveeix tecnologia de recerca visual i realitat augmentada. Amb més de 10 anys d'experiència en anàlisi d'imatge i vídeo aplicat a diferents camps. És Doctor per la Dublin City University. Entre 2008 i 2011 treballa per a Telefónica R&D. El seu treball ha resultat en diverses patents i més de 20 articles d'alt impacte en revistes i congressos científics.



Romain Chalumeau, Laboratoires Grand Fontaine, *CEO*

Després d'una primera experiència en un grup de productes lactis (Bongrain) a França, Romain Chalumeau es va incorporar el 2001 a Deloitte a la divisió de consultoria estratègica. El 2004 va incorporar-se a Ordesa França on va ser nomenat director general Export del Grup Ordesa, empresa líder en el sector Baby-Food amb seu a Barcelona. El 2012, Romain Chalumeau va crear, en associació amb Ordesa, els Laboratoires Grand Fontaine, empresa dedicada al desenvolupament, a la fabricació i a la comercialització de productes de nutrició mèdica.

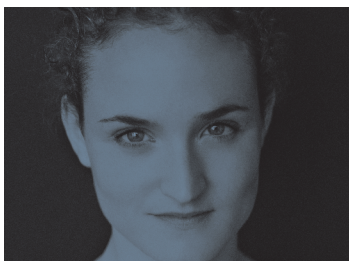


Sven Huber, Boolino, *Co-fundador i CEO*

Va estudiar a la Universitat Tècnica de Karlsruhe (Alemanya) i va començar la seva carrera en les oficines de Munich de McKinsey com a consultor estratègic.

El 1999 es va mudar a Barcelona per estudiar un MBA a l'IESE Business School i viu aquí des de llavors. Va estar treballant durant 10 anys a Bertelsmann, la companyia de mitjans líder a Europa, i a

• ALTRES ESPAIS:



10:30 - 11:00 | 16:30 - 17:00

El viatge d'en Tommy

Àngela F. Palacios | *actriu i mestra*

L'Àngela és actriu i mestra. Durant la seva formació com a actriu i dramaturga va començar a impartir classes a adults i nens combinant

el teatre i l'aprenentatge d'una segona llengua. L'art i l'ensenyament d'un altre idioma té molt en comú: a través d'ells pretenem i aconseguim comprendre'ns més a nosaltres mateixos i als altres. En aquest valor primordial es basa tot el treball d'aquesta artista docent.



11:30 - 13:00

Exhibició castellera

Castellers de la Sagrada Família

Els Castellers de la Sagrada Família és una de les sis colles que es troben a la ciutat de Barcelona nascuda ara fa 12 anys. Vesteixen de color verd i el seu escut representa un nen casteller sobre les torres del temple de la Sagrada Família.



14:00 - 16:00

Activitat de networking

dinamitzada per Getting Contacts!

Getting Contacts! És un esdeveniment de networking que posa en contacte a empresaris i professionals. És una eina de networking 100% efectiva, que permet crear

contactes b2b. La seva metodologia és original i única a la UE i la seva efectivitat està àmpliament provada. És útil per a realitzar entrevistes de qualitat entre persones pels seus interessos, obtenir nous contactes per ampliar el seu negoci i desenvolupar nous projectes.

ExpaTax & Legal Management

Our specialists can provide a range of services to assist you

- Income tax planning
- Mobility plans
- Payroll processing
- Social security issues
- Immigration procedures

We would be happy to share our experience with you



Crowe Horwath[®]

Legal y Tributario

Member Crowe Horwath International

Avda. Diagonal, 429, 5^a Pl.
08036 Barcelona
Tel. +34 93 244 89 00
Fax +34 93 265 19 71

www.crowehorwath.es



SOLUCIONS DE MOBILITAT INTERNACIONAL

Cerca d'habitatge • Assessorament en escolarització i educació
Serveis d'instal·lació • Gestió de lloguers i compra de propietats
Serveis d'immigració • Formació cultural i lingüística
Suport per a integració de la parella



BRS RELOCATION SERVICES

Una companyia de reubicació diferent...
Innovadora, flexible, creativa, apassionada, experta

Oficines en Barcelona y Madrid

www.brs-relocation.com

EXPOSITORS (llistat)

ESTANDS PRÈMIUM

SECTOR D'ACTIVITAT	EMPRESA O ENTITAT	ESTAND
Administració local.....	Ajuntament de Barcelona - Barcelona Activa	C3
Banc	Banc Sabadell	C1
Immobiliari.....	Lucas Fox	C4
Serveis de relocation	BRS Relocation	C5
Educació	Barcelona International Schools Association BISA	
Advocats	Crowe Horwath	C2

ESTANDS BÀSICS

SECTOR D'ACTIVITAT	EMPRESA O ENTITAT	ESTAND
Advocats	Sagardoy Abogados	B20
Agència de treball Recruitment	Talent Search People	B21
Agència de treball Recruitment	Page Personnel	B19
Assegurances	Allianz	B15
Assegurances	Liberty Seguros	B18

ESTANDS BÀSICS

SECTOR D'ACTIVITAT	EMPRESA O ENTITAT	ESTAND
Business Consulting Corporate Services Concierge	Alter Ego	B10
Business Consulting Corporate Services Concierge	bcnEXPAT	B4
Business Consulting Corporate Services Concierge	BCN Plug &Play	B5
Clínicas i serveis mèdics	Clínica Dental Mariana Sacoto	B11
Clínicas i serveis mèdics	ICOftalmologia	B6
Clínicas i serveis mèdics	Tourist Care Assistance	B17
Club Esportiu	DiR	B9
Cultura	Consorci per a la Normalització Lingüística	B24
Decoració	Recdi8 studio	B14
Escola d'idiomes	BCN Lip	B22
Escoles de negocis	ESADE	B26
Escoles de negocis	IESE Business School	B23
Instal·lació de parabòliques	Easisat	B13
Suport TIC	Advanced Intel S.L.	B16
Lloguer de mobles	Home Essencials	B2
Mudances	Hasenkamp	B8
Restauració	El Taller del Gusto	B12
Serveis de relocation	Eres Relocation	B7
Traduccions	BBI Communication	B3
Turisme	Turisme de Barcelona	B25

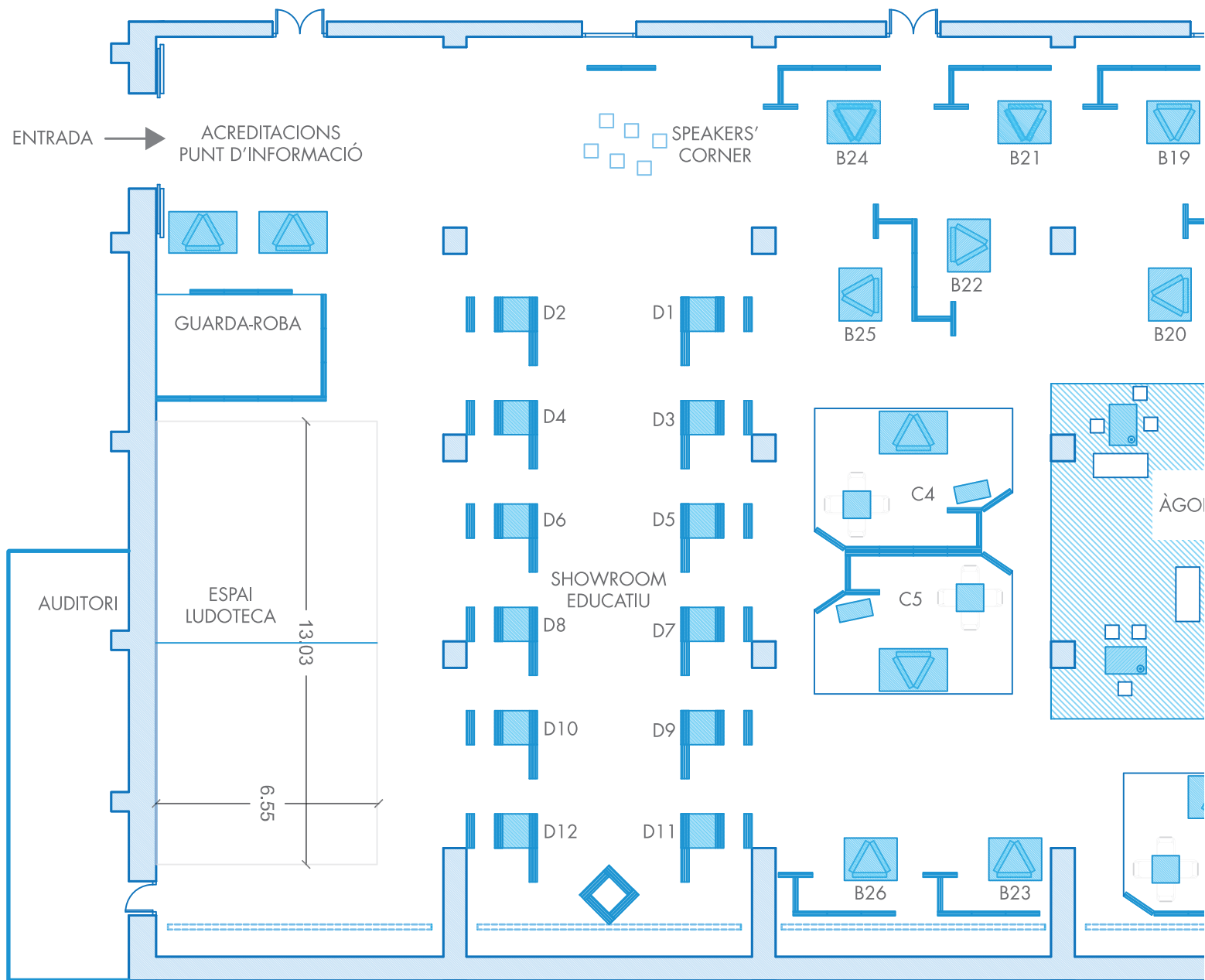
SHOWROOM EDUCATIU

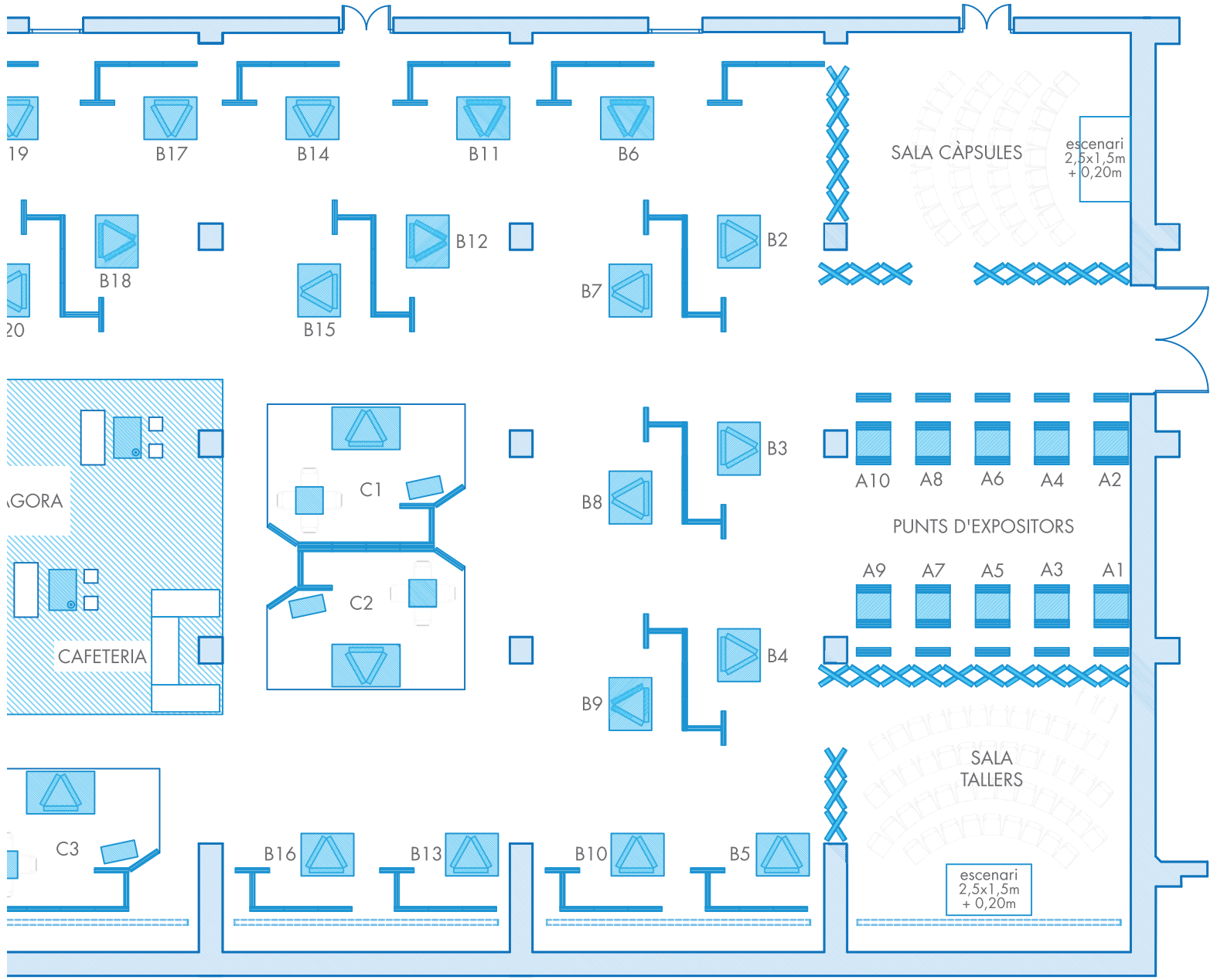
SECTOR D'ACTIVITAT	EMPRESA O ENTITAT	ESTAND
Educació	Àgora International School	D12
Educació	American School of Barcelona	D2
Educació	Benjamin Franklin International School	D4
Educació	British School of Barcelona	D9
Educació	Deutsche Schule Barcelona (Col·legi Alemany)	D3
Educació	ES International School	D7
Educació	Kensington School	D10
Educació	Lycée Français de Barcelone	D1
Educació	Lycée Français de Gavà Bon Soleil	D5
Educació	Santa Clara International College	D11
Educació	Scweizerschule Barcelona (Col·legi Suís)	D6
Educació	SEK Catalunya International School	D8

PUNTS D'EXPOSITORS

SECTOR D'ACTIVITAT	EMPRESA O ENTITAT	ESTAND
Associació sense ànim de lucre	Associació de Mexicans d'Esparraguera i voltants	A4
Associació sense ànim de lucre	Associació ODAME de dones emprenedores	A6
Associació sense ànim de lucre	Barcelona Autrement	A3
Associació sense ànim de lucre	Barcelona Global	A10
Associació sense ànim de lucre	Barcelona Women's Network	A5
Associació sense ànim de lucre	Club Suís de Barcelona	A7
Associació sense ànim de lucre	Dinners that Matter	A2
Associació sense ànim de lucre	Internations	A8
Associació sense ànim de lucre	KDF - Cercle de Directius de Parla Alemanya	A9
Associació sense ànim de lucre	Union des Français de l'Étranger	A1

PLÀNOL EXPOSICIÓ





GORA

CAFETERIA

SALA CÀPSULES

escenari
2,5x1,5m
+ 0,20m

PUNTS D'EXPOSITORS

SALA TALLERS

escenari
2,5x1,5m
+ 0,20m

19

B17

B14

B11

B6

20

B18

B15

B12

B7

B2

B3

B8

B4

B9

A10

A8

A6

A4

A2

A9

A7

A5

A3

A1

C3

B16

B13

B10

B5

C1

C2

ESTANDS PRÈMIUM

PROMOTOR I PATROCINADORS



AJUNTAMENT DE BARCELONA - BARCELONA ACTIVA

Barcelona Activa, integrada en l'àrea d'Economia, Empresa i Ocupació, és l'organització executora de les polítiques de promoció econòmica de l'Ajuntament de Barcelona. La seva missió consisteix en ser l'organització de referència al servei de les polítiques de suport a l'empresa, a la creació d'ocupació i a la projecció internacional de Barcelona com un entorn excel·lent per a l'activitat econòmica i el progrés social.

www.barcelonactiva.cat

www.barcelona.cat



BANC SABADELL

El Banc Sabadell és el quart grup bancari privat espanyol, integrat per diferents bancs, marques, societats filials i societats participades que abasten tots els àmbits del negoci financer sota un denominador comú: professionalitat i qualitat. Disposa d'unitats i oficines especialitzades en el mercat dels europeus que resideixen de manera estable a Espanya i també de totes aquelles empreses amb activitat centrada en àrees de turisme residencial.

www.bancsabadell.com

Email de contacte: barbara.paton@bancsabadell.com



LUCAS FOX

L'equip internacional i multilingüe de Lucas Fox coneix perfectament el mercat immobiliari espanyol i tot el relacionat amb les inversions estrangeres i la venda de propietats. Poden ajudar a escollir la propietat que millor s'adapti a la seva feina, família, oci i estil de vida entre una llista de viles i cases exclusives.

www.lucasfox.com

Email de contacte: montse@lucasfox.com



BRS RELOCATION SERVICES

Traslladar-se a una nova ciutat o país implica molt més que una simple recerca d'habitatge. És una experiència transcendental i BRS és especialista en acompanyar els seus clients durant el viatge, pas a pas. Ofereix una alta qualitat i un servei personalitzat, satisfent les necessitats accelerant el que podria convertir-se en una aventura desconcertant.

www.brs-relocation.com

Email de contacte: beatriz@barcelona-relocation.com



BARCELONA INTERNATIONAL SCHOOLS ASSOCIATION - BISA

BISA és l'associació que agrupa la majoria de col·legis internacionals de Barcelona: American School of Barcelona, Benjamin Franklin International School, British School of Barcelona, Deutsche Schule, Lycée Français de Barcelone, Lycée Français de Gavà, Kensington School, SEK Catalunya, ES International School, Schweizerschule Barcelona. Tots aquests col·legis s'agrupen amb l'objectiu de millorar la qualitat del seu ensenyament, compartir recursos, crear un clima de cooperació internacional i forjar vincles entre els seus membres i els governs locals i internacionals pertinents.

www.bisa.info

Email de contacte: info@bisa.info



CROWE HORWATH

El departament de Crowe Horwath Legal i Tributari acompanya a les empreses i als seus professionals en els processos d'assignació internacional en les diferents implicacions en els àmbits Laboral, de la Seguretat Social, Tributari i de la Consultoria tant a nivell nacional com internacional amb 640 oficines que operen des de més de 100 països i més de 28.000 professionals. Crowe Horwath International és una de les xarxes més grans del món.

www.crowehorwath.es

Email de contacte: dani.marques@crowehorwath.es

ESTANDS BÀSICS EMPRESSES I ENTITATS



ADVANCED INTEL, S.L.

Ofereix serveis professionals de computació i TIC per un gran ventall de mercats: suport presencial, assistència en xarxa i *wifi* i servei de manteniment. L'assistència es fa en diferents idiomes: alemany, anglès, castellà i italià.

www.advancedintelsl.com

Email de contacte: info@advancedintelsl.com



ALLIANZ WORLDWIDE CARE

Allianz Worldwide Care està especialitzada en assegurances mèdiques internacionals per a particulars i empreses. Els plans d'assegurança cobreixen l'afiliat arreu del món. Es tracta de plans modulars que el client pot combinar de la manera que prefereixi. S'ofereixen també cobertures temporals per a viatges breus a l'estranger.

www.allianzworldwidecare.com

Email de contacte: scarlett.weissmann@allianzworldwidecare.com



ALTER EGO CORPORATE ASSISTANTS

Alter ego Corporate Assistants té com a lema "Treballar per i pel *wellbeing* (benestar) dels treballadors de la teva empresa". Cuiden, acompanyen i motiven als treballadors en diferents àrees i sempre a través del seu valor principal: L'Empatia Express. Els cuiden a través del *Coaching*, els acompanyen en processos d'adaptació i els motiven a través d'esdeveniments d'incentius.

www.alteregoassistants.com

Email de contacte: anna@alteregoassistants.com

nuria@alteregoassistants.com



BARCELONA PLUG & PLAY

Un servei que facilita la vida quotidiana a les persones novingudes o amb dies sobrecarregats. Una assistència pràctica per a qualsevol necessitat: Familiaritza't amb Barcelona (SPECIAL TREAT), estalvia temps en la teva intendència (QUICK START), gaudeix de casa teva (HOME SWEET HOME). La filosofia de l'empresa és: fer la vida fàcil i ... "PLUG & PLAY"

www.bcnplugandplay.com

Email de contacte: audrey@bcnplugandplay.com



BBI COMMUNICATION

Empresa sueca present en tots els països nòrdics i a Espanya, BBI Communication és el soci global de les empreses que volen millorar la capacitat de comprensió intercultural i les habilitats lingüístiques dels seus expatriats oferint cursos d'idiomes, formacions en competències interculturals i serveis de traducció.

www.bbi-spain.es

Email de contacte: nina.heindricks@bbi-spain.es



bcnEXPAT

A bcnEXPAT saben que traslladar-se i integrar-se a una nova ciutat és tot un repte per als expatriats i les seves famílies. Gràcies a la seva experiència i professionalitat poden oferir tot tipus de serveis per realitzar aquesta transició de forma senzilla, ràpida i eficaç. Serveis tant per a empreses que expatrien directius com particulars que es traslladin a Barcelona.

www.bcnexpat.com

Email de contacte: info@bcnexpat.com



BCNLIP

Escola d'idiomes situada al centre de Barcelona d'ambient càlid i multicultural. Compta amb un equip docent qualificat i instal·lacions adaptades amb tecnologia per facilitar l'aprenentatge de qualsevol idioma. Ofereix cursos de català, anglès, alemany, francès, italià, hebreu, italià, portuguès, japonès, xinès i espanyol.

www.bcnlip.com

Email de contacte: info@bcnlip.com



CLÍNICA DENTAL MARIANA SOCOTO

Centre mèdic especialitzat en ortodòncia invisible i estètica del somriure. En una zona privilegiada, modernes instal·lacions, tecnologia punta i els millors professionals, dóna als pacients el millor dels serveis. Dirigit a un públic internacional, atén als pacients en castellà, català, anglès, alemany, rus i xinès.

www.ortodonciainvisible-invisalign.com

www.rejuvenecimientofacial-barcelona.com

Email de contacte: clinicamarianasacoto@gmail.com



CONSORCI PER A LA NORMALITZACIÓ LINGÜÍSTICA

El Consorci per a la Normalització Lingüística té l'objectiu de facilitar el coneixement, l'ús i la divulgació de la llengua pròpia de Catalunya en tots els àmbits. Ofereix cursos de català i càpsules formatives, presencials i a distància, per a persones adultes que acaben d'arribar a Barcelona o que hi resideixen des de fa un temps.

www.cpln.cat

Email de contacte: jfont@cpln.cat



DiR

DiR és l'empresa pionera a Barcelona en fomentar l'esport i l'estil de vida saludable, i ofereix les últimes novetats en fitness, wellness i salut. Amb més de 30 anys de trajectòria, actualment té 17 clubs de fitness DiR a Barcelona i Sant Cugat del Vallès amb 80.000 socis. Hi trobaràs piscines, golf, boxa, ioga, pàdel, pilates, serveis de *wellness*, nutrició, estètica, etc. Entre moltes instal·lacions i serveis, així com nombroses activitats esportives i socials per a *singles* i esportistes.

www.dir.cat

Email de contacte: info@dir.cat



EASISAT

Empresa proveïdora de televisió via Internet. Gràcies a la seva innovadora instal·lació - un petit receptor que es connecta a Internet mitjançant un cable Ethernet, amb una velocitat de descàrrega mínima de 2 Mbps - el client disposa de 32 canals de televisió de Regne Unit i 4 d'alta definició. Tot això amb contínues innovacions tecnològiques.

www.easisat.net

Email de contacte: pauleasisat@gmail.com



EL TALLER DEL GUSTO

Escola de tallers de cuina a Barcelona per a expatriats. Realitzar un taller de cuina a “El Taller del gusto” pot ser una fantàstica manera de realitzar una immersió a la ciutat, els seus sentiments i la seva cultura.

www.eltallerdelgusto.com

Email de contacte: tallerdegus@gmail.com



ERES RELOCATION

ERES Relocation és una empresa dedicada a la gestió d'expatriats a Espanya, Portugal, Angola i en més de 70 països de tot el món. ERES ofereix un ampli ventall de serveis de Relocation i immigració: permisos de treball i residència, recerca d'habitatge, alta de subministraments, mudances internacionals, obertures de comptes bancaris etc.

www.eresrelocation.com

Email de contacte: j.meyer@eresrelocation.com

ESADE

Universitat Ramon Llull

ESADE

ESADE és una institució acadèmica universitària independent, creada el 1958, a Barcelona. Des del 1995, forma part de la Universitat Ramon Llull. ESADE desenvolupa fonamentalment l'activitat acadèmica en tres àrees principals d'activitat: formació, recerca i debat social. La xarxa de relacions internacionals és un puntal bàsic de la institució. ESADE té acords de col·laboració amb més de cent universitats i escoles de negocis dels cinc continents.

www.esade.edu

Email de contacte: admissions@esade.edu



HASENKAMP

Hasenkamp és el soci adequat per assegurar l'èxit en el trasllat d'estrís a nivell internacional. Estem capacitats per assumir la responsabilitat en el seu procés de mudança. Desmuntatge professional, embalatge, transport, despatx de duanes, etc. Amb Hasenkamp, la discreció, la seguretat i la qualitat marquen la forma en què assessorem als nostres clients.

www.hasenkamp.com

Email de contacte: barcelona@hasenkamp.com



HOME ESSENTIALS

Lloguer de mobles, electrodomèstics i equipament per a habitatges (roba de llit i equipament de cuina). Moblen cases a Madrid, Barcelona o a qualsevol part d'Espanya. Home Essentials s'ocupa de tot, l'embalatge dels mobles, el transport al domicili, la instal·lació i el muntatge dels electrodomèstics i mobles. A final del període de lloguer, ho desmunten i recullen tot.

www.homeessentials.es

Email de contacte: judith.mestres@homeessentials.net

ICOFTALMOLOGIA

ICOftalmologia ofereix els seus serveis a pacients internacionals a través d'aliances d'atenció de salut i companyies d'assegurances o a través de la sanitat privada.

www.icoftalmologia.es

Email de contacte: emontanya@icoftalmologia.es



IESE BUSINESS SCHOOL

IESE Business School està considerada una de les escoles de negocis líders al món. Amb un perfil molt internacional, l'escola està compromesa amb l'educació i el desenvolupament de líders empresarials responsables a tot el món. Ofereix programes executius d'alta qualitat i porta a terme rigoroses iniciatives d'investigació que són d'abast global. A més dels campus de Barcelona i Madrid, l'escola té un centre a la ciutat de Nova York, Munich i Sao Paulo. També ofereix programes a molts altres llocs com Miami, Dubai i Shanghai.

www.iese.edu

Email de contacte: mllisterri@iese.edu



LIBERTY SEGUROS

Liberty Seguros forma part de Liberty Mutual Group, un dels majors grups asseguradors del món, fundat el 1912. La companyia ha estat present a Espanya des de 2001 amb un model innovador basat en el servei personalitzat i directe dels seus agents i d'un experimentat Centre de Servei. Liberty compta amb 100.000 clients internacionals a Espanya que són atesos pels seus mediadors en el seu propi idioma per tenir la informació més precisa per a les seves necessitats.

www.libertyexpatriates.es

Email de contacte: libertyexpatriates@libertyseguros.es

Page Personnel **PAGE PERSONNEL**

La filosofia de Page Personnel és cobrir les necessitats dels seus clients i candidats amb qualitat, flexibilitat i rapidesa. Tant si es necessita cobrir una vacant temporal com permanent Page Personnel realitza el mateix procés de selecció amb el valor afegit de l'especialització, els consultors estan preparats en la matèria o sector i poden assessorar tant al candidat com al client.

www.pagepersonnel.es

Email de contacte: pagepersonnel@pagepersonnel.es



RECDI8 STUDIO

Recdi8 Studio ofereix un servei exclusiu de clau en mà per a la decoració i reforma d'interiors. Personalitzant cada projecte segons les seves característiques i les necessitats del client. Col·labora amb els millors artesans, industrials, i signatures de reconegut prestigi internacional. Ofereix els seus serveis en diferents idiomes.

www.recdi8.com

Email de contacte: nfrei@recdi8.com



SAGARDOY ABOGADOS

Sagardoy Abogados és un despatx d'advocats que compta amb un departament especialitzat en Immigració Corporativa que gestiona processos d'impatriació i expatriació per tal d'assegurar l'èxit del desplaçament des de tots els punts de vista: jurídic-migratori, fiscal, laboral i *relocation*.

www.sagardoy.com

Email de contacte: ags@sagardoy.com



TALENT SEARCH PEOPLE

Talent Search People és una agència de contractació internacional amb seu a Barcelona, Madrid i Lisboa. Ofereix serveis altament especialitzats de reclutament dins de quatre àrees d'especialització: Finances, Vendes, TIC i E-Commerce i Parlants Nadius. Ofereix serveis de contractació a Europa, així com treballadors *implants*, *Outplacement* i *Interim Management*

www.talentsearchpeople.com

Email de contacte: marketing@talentsearchpeople.com



TOURIST CARE ASSISTANCE

Empresa de gestió sanitària integral per a pacients estrangers a hospitals privats. Dóna cobertura assistencial amb acompanyament d'intèrprets, facturació directa a la companyia d'assegurances del seu país d'origen, repatriació de pacients, cites amb metges especialistes, metges a domicili, etc. Tots aquests serveis sense cap cost per a l'usuari.

Email de contacte: valva.gonzalez@tcassistance.com



TURISME DE BARCELONA - DIPUTACIÓ DE BARCELONA

Turisme de Barcelona té com a objectiu promocionar Barcelona com a destinació turística. El Consorci crea, gestiona i comercialitza productes turístics pensats per facilitar la visita de la ciutat. Però Barcelona és molt més. El territori prop de Barcelona permet descobrir i viure noves experiències; és una destinació turística caracteritzada pels seus contrastos i la seva riquesa històrica i natural.

www.barcelonaturisme.cat

Email de contacte: promocio@barcelonaturisme.cat

SHOWROOM EDUCATIU

ESCOLES INTERNACIONALS



AGORA INTERNATIONAL SCHOOLS

L'objectiu d'Àgora és l'excel·lència educativa integral dels seus alumnes tant acadèmicament com personalment. Aquest projecte es fonamenta en quatre pilars bàsics: el multilingüisme, les tecnologies de la informació i de la comunicació, l'activitat física i l'esport i la música. Tots i cada un d'ells té inherent l'educació en valors, essencial en el desenvolupament personal de l'individu.

www.agoraisbarcelona.edu.es / www.agorasantcugat.edu.es

Email de contacte: info@agoraisbarcelona.edu.es

info@agorasantcugat.edu.es

AMERICAN SCHOOL OF BARCELONA

Escola internacional sense ànim de lucre fundada el 1962. ASB ofereix el Batxillerat Internacional (IB), el diploma americà i l'espanyol. Els estudiants, d'entre 3 i 18 anys, procedeixen de 45 països. Un bell campus amb edificis nous i reformats, centre de mitjans, instal·lacions esportives, i la tecnologia i laboratoris més avançats.

www.a-s-b.com

Email de contacte: info@a-s-b.com



BENJAMIN FRANKLIN INTERNATIONAL SCHOOL

Ofereix una completa educació en anglès des de la guarderia fins al grau 12. Amb estudiants de més de 45 nacionalitats ofereix tres programes de diploma: Diploma de l'Escola Americana, Certificat de Batxillerat espanyol, i el Batxillerat Internacional. Individualitzat amb classes petites. Ofereix places universitàries en les universitats més prestigioses de tot el món.

www.bfischool.org

Email de contacte: charor@bfischool.org



BRITISH SCHOOL OF BARCELONA

La British School of Barcelona és una escola internacional compromesa amb l'excel·lència a tots els nivells per tal de proporcionar una alta qualitat i una educació agradable per als nens de 3 a 18 anys d'edat. Segueix el Currículum Nacional Anglès i està acreditada pel govern britànic. Oberta als nens i nenes de tot el món.

www.britishschoolbarcelona.com

Email de contacte: info@bsb.edu.es



DEUTSCHE SCHULE BARCELONA (COL·LEGI ALEMANY)

La Deutsche Schule ofereix, com col·legi alemany oficial, una formació en un entorn internacional des del Parvulari fins al Abitur / Selectivitat. El campus per 1400 alumnes posseeix un equipament excel·lent, instal·lacions esportives, menjador i biblioteca. La DSB és sinònim de: nivell educatiu elevat, foment de la creativitat; trobada intercultural i clima de companyonia; educació en valors, desenvolupament de l'autonomia i compromís social.

www.dsbarcelona.com

Email de contacte: dsbarcelona@dsbarcelona.com



ES INTERNATIONAL SCHOOL

Ofereix un programa personalitzat en anglès a través del sistema educatiu nord-americà. Ubicada dins de les instal·lacions de l'Acadèmia Sánchez-Casal, es posa èmfasi en l'entrenament del tennis. El pla d'estudis inclou una base acadèmica sòlida que fomenta la participació activa, l'esport i un estil de vida saludable.

www.es-school.com

Email de contacte: info@es-school.com



SCHWEIZERSCHULE BARCELONA

L'Escola Suïssa, oberta a totes les nacionalitats, és una escola aprovada pel govern seguint el currículum suís. L'idioma d'instrucció és l'alemany, però els seus estudiants de 3 a 18 anys, també aprenen català, espanyol, anglès i francès. El programa acadèmic se centra en un desenvolupament intel·lectual, emocional, social i físic equilibrat.

www.escuelasuizabcn.es

Email de contacte: info@escuelasuizabcn.es



KENSINGTON SCHOOL

Ofereix una educació de qualitat des de la guarderia fins als nivells "A". Malgrat que acadèmicament no és selectiva, aconsegueix resultats extraordinaris en els exàmens GCSE i Nivell Avançat. Els estudiants poden accedir a prestigioses universitats d'arreu del món, amb la majoria de titulacions obtingudes al Regne Unit.

www.kensingtonschoolbcn.com

Email de contacte: dgiles@kensingtonschoolbcn.com

schooloffice@kensingtonschoolbcn.com



LYCÉE FRANÇAIS DE BARCELONE

Amb uns 2800 alumnes de diverses nacionalitats, el Lycée Français de Barcelone ofereix des dels 3 als 18 anys una educació multilingüe i multicultural. Proposa una formació basada en l'anàlisi i el raonament, individualitzada i amb obertura internacional, per a futurs ciutadans del segle XXI.

www.lfb.es

Email de contacte: lfb@lfb.es



LYCÉE FRANÇAIS DE GAVÀ BON SOLEIL

El Lycée Français de Gavà Bon Soleil acull 1200 alumnes des de P3 fins a 2n de Batxillerat. Fundat el 1969 el LFG segueix fins a 4t d'ESO l'estructura pedagògica francesa homologada pel Ministeri d'Educació Nacional. Els cursos de 1r i 2n de Bachibac permeten obtenir la doble titulació de Batxillerat i de Baccalauréat. El LFG ofereix una educació integral basada en valors humanistes i laics, a més de fomentar l'obertura cultural a través del plurilingüisme.

www.bonsoleil.es

Email de contacte: jurfels@bonsoleil.es



SANTA CLARA INTERNATIONAL COLLEGE

Santa Clara International College és una escola trilingüe amb una arrelada vocació europeista. La formació dels estudiants, integral i holística, contempla aspectes, no només acadèmics, sinó també emocionals i ètics. Durant el procés educatiu es potencia el lideratge, l'excel·lència i el desenvolupament de la personalitat única de cadascun dels alumnes, amb l'objectiu que en el futur siguin ciutadans competents en les seves professions, solidaris amb el seu entorn, i, sobretot, creatius amb les seves pròpies vides.

www.santaclaraic.com

Email de contacte: info@englishkinderbarcelona.com



Catalunya
Col·legi Internacional

SEK - CATALUNYA INTERNATIONAL SCHOOL

A l'avantguarda de la innovació educativa, SEK basa el seu programa educatiu en el multilingüisme, les habilitats i competències, l'atenció individualitzada a l'alumne, treball col·laboratiu i un gran desenvolupament de la implementació tecnològica a l'aula. Membre de la Institució SEK amb 6 escoles a Espanya, 3 a l'estranger i la Universitat Camilo José Cela.

www.sek.es

Email de contacte: alfonso.fernandez@sek.es

PUNTS D'EXPOSITORS

ASSOCIACIONS D'EXPATRIATS I CLUBS SOCIALS



ASSOCIACIÓ DE MEXICANS D'ESPARREGUERA I VOLTANTS

Acollida i orientació al nouvingut. Manteniment i difusió de la cultura, història, tradicions i identitat mexicana a Barcelona i Catalunya. Informació de les activitats de la Comunitat Mexicana resident a Catalunya en l'agenda informativa. Integració del nouvingut a la realitat cultural, idiomàtica i social de Catalunya.

www.amesparreguera.blogspot.com

Email de contacte: amedesparreguera@gmail.com



Barcelona Club

ASSOCIACIÓ ODAME

Pionera a posar en contacte dones d'empresa a Catalunya. Entre les sòcies hi ha autònomes, professionals, empresàries, emprenedores, directives, dones amb responsabilitat en universitats i altres, totes amb un eix comú: l'esperit emprenedor. L'economia d'avui necessita dones.

www.asodame.com

Email de contacte: elena-memora@telefonica.net



chut, c'est un secret...

BARCELONA AUTREMENT

Ofereix diverses activitats en francès per descobrir una Barcelona més autèntica: visites insòlites, passejades en família, tallers de cuina, degustacions, intercanvi lingüístic i cultural, ajuda a la integració (visites pràctiques del vostre barri, fer compres, decoració, etc.). Conèixer a persones que faran conèixer Barcelona d'una altra manera.

www.barcelona-autrement.com

Email de contacte: info@barcelona-autrement.com



BARCELONA
GLOBAL

a Citizens' Platform
for Ideas in Motion

BARCELONA GLOBAL

Associació privada i sense ànim de lucre, que es configura com una plataforma ciutadana de pensament i acció, formada per persones i empreses a les quals importa Barcelona i el seu futur. Vol contribuir activament a fer de Barcelona una de les ciutats més atractives del món per atreure i desenvolupar talent i activitat econòmica.

www.barcelonaglobal.com

Email de contacte: barcelonaglobal@barcelonaglobal.org



BARCELONA WOMEN'S NETWORK

És la xarxa més important de Barcelona per les dones internacionals amb més de 200 membres de més de 30 països. Com un club social, dóna suport a organitzacions benèfiques locals i ofereix una xarxa de negocis. Les activitats de BWN inclouen reunions socials, sortides culturals, oportunitats de voluntariat i seminaris de negocis. Ajuda a les dones a prosperar i a sentir-se com a casa.

www.bcnwomensnetwork.com

Email de contacte: membership@bcnwomensnetwork.com



CLUB SUÍS DE BARCELONA

L'objectiu del Club Suís de Barcelona és establir un punt de trobada entre suïssos i residents de Barcelona (independentment de la nacionalitat que tinguin), estimular la vida social, i contribuir al desenvolupament de tot tipus de relacions entre Espanya i Suïssa. Organitza activitats lúdiques, culturals i gastronòmiques, així com trobades de caràcter socioeconòmic

www.clubsuizobarcelona.com

Email de contacte: presidencia@clubsuizobarcelona.com



DINNERS THAT MATTER

Una iniciativa social creada per generar col·laboració entre els comensals, els restaurants i els negocis locals actius que estan compromesos amb el suport a la seva comunitat local. Sopar és un dels plaers dels residents i visitants de Barcelona. Els restaurants participants donen un percentatge de la seva facturació d'aquest dia a les institucions que serveixen a la comunitat de Barcelona.

www.dinnersthatmatter.org

Email de contacte: xavier@dinnersthatmatter.org



INTERNATIONS GMBH

Internations és la primera comunitat online dirigida a persones que viuen i treballen fora de les seves ciutats i països d'origen. És una xarxa basada en la confiança que compta amb més d'un milió de membres i té presència a més de 390 ciutats del món.

www.internations.org

Email de contacte: paulconde@yahoo.com



KDF - CERCLE DE DIRECTIUS DE PARLA ALEMANYA

El Cercle de Directius de Parla Alemanya és una associació que reuneix directius i executius de l'àmbit empresarial, diplomàtic i cultural procedents de molts països. El coneixement de la llengua alemanya és un requisit important per a la comunicació interna. El KDF és una plataforma per l'intercanvi d'idees i experiències entre els seus socis. Els actes més destacats són les conferències donades per ponents de renom del món de l'economia, la política i la cultura. El programa d'activitats es completa amb excursions i festes.

www.kdf-online.org

Email de contacte: info@kdf-online.org



UNION DES FRANÇAIS DE L'ÉTRANGER

Associació sense ànim de lucre, la Unió de Francesos a l'Estranger (UFE) és una xarxa de francesos, francòfons i francòfils a tot el món. Els permet una relació especial amb França, defensa els seus interessos i els proporciona suport i assistència diària. Fundada el 1927, compta amb més de 170 representacions a càrrec de voluntaris en un centenar de països.

catalogne.ufe.org

Email de contacte: barcelone@ufe-espagne.com



INFORMACIÓ PER AL VISITANT

l'm Barcelona Expat Day se celebrarà a les Drassanes Reials de Barcelona, seu del Museu Marítim i un dels monuments del gòtic civil català més importants del món.



Dia: dissabte 25 d'octubre 2014

Hora: de 10:00 a 19:00 h

Accés gratuït [prèvia inscripció](#)

Com arribar-hi:

Metro: Línia verda L3 (Drassanes)

Bus: 14, H14, 20, D20, 21, 59, 64, 91, 120

**Bicing: Avinguda Portal de Santa Madrona, 2,
Cervelló, 5, La Rambla, 2 i Passeig de Colom**

Pàrking: Drassanes i Moll de la Fusta

UNA INICIATIVA PÚBLICO-PRIVADA

I'm Barcelonian, Expat Day és impulsat per la **Direcció de Promoció de la Ciutat** de **Barcelona Activa**, integrada en l'Àrea de Economia, Empresa i Ocupació de **l'Ajuntament de Barcelona**.

Aquesta direcció fa anys que treballa per a fidelitzar i dinamitzar la comunitat econòmica internacional de l'àrea de Barcelona i per atraure i retenir talent internacional a la ciutat.

Es tracta d'una iniciativa público-privada, ja que compta amb la implicació i col·laboració de nombroses empreses, entitats i associacions relacionades amb la comunitat internacional.

Promotor:

BARCELONA ACTIVA - AJUNTAMENT DE BARCELONA
Carrer de la Llacuna, 162. 08018 Barcelona
barcelona.cat/iambarcelonian

Producció i promoció:

aPORTADA COMUNICACIÓ S.L

Direcció tècnica:

FOCUS S.A

Amb la col·laboració de:

INVEST IN CATALONIA - ACCIÓ

Partner Estratègic:

B Sabadell

Patrocinador Premium:



LUCAS FOX
INTERNATIONAL PROPERTIES

Media Partner:

LA VANGUARDIA

Patrocinadors:



Agraïment a:

Barcelona Coral Àsia, Barcelona Global, Carole Damy, Consorci d'Educació de Barcelona , Espai Avinyó, IESE Business School, Ludovica Maglione i a totes les persones, entitats, clubs i xarxes que han contribuït a l'èxit i la difusió

***Un record molt especial per a l'Antonie van Veldhuizen d'EXPATICA,
pel seu suport i entusiasme en aquest projecte.***

La Vanguardia: una veu rellevant al món



Corresponsalies de La Vanguardia:

Beijing, Beirut, Berlín, Brussel·les, Buenos Aires, Caracas, Istanbul, Johannesburgo, Londres, Moscou, Nova Delhi, Nova York, París, Roma, Tel Aviv i Washington.

Analistes internacionals:

Yossi Beilin, exministre de Justícia israeliana i negociador en el procés de pau d'Oslo.

Fawaz Gerges, professor i director del Centre sobre Orient Mitjà de la London School of Economics.

Abraham Yehoshua, escriptor israelià impulsor del moviment "Pau ara".

Yezid Sayigh, investigador associat del Centre Carnegie sobre Orient Mitjà.

Tahar Ben Jelloun, escriptor i membre de l'Acadèmia Goncourt.

Walter Laqueur, conseller del Centre d'Estudis Estratègics Internacionals de Washington.

William Polk, membre del consell de planificació política del Departament d'Estat durant la presidència de JFK.

Michel Wieviorka, sociòleg i professor de l'Escola d'Alts Estudis en Ciències Socials de París.

Pascal Boniface, director de l'Institut de Relacions Internacionals i Estratègiques de París.



LA VANGUARDIA



HIGH QUALITY INTERNATIONAL EDUCATION

American School of Barcelona
Benjamin Franklin International School
Deutsche Schule Barcelona
ES International School
Kensington School
Lycée Français de Barcelone
Lycée Français de Gavà Bon Soleil
Scweizerschule Barcelona
SEK - Catalunya International School
The British School of Barcelona

Please visit us at www.BISA.info



LUCAS FOX
INTERNATIONAL PROPERTIES

Exceptional Properties Exclusive Locations

Contemporary designer villa in Maresme (Barcelona)
PRICE: 2,1 million Euros

FOR INFORMATION ON OUR PROPERTIES FOR SALE AND RENT

Please contact us via email: info@lucasfox.com or by phone +34 933 562 989 | www.lucasfox.com

BARCELONA · COSTA BRAVA · GIRONA · IBIZA · MADRID · MALLORCA · MARBELLA · MARESME COAST · SEVILLE · SITGES · VALENCIA · ANDORRA · PORTUGAL

**We specialise in
assisting you here
in the same way you
would expect there.**



Perhaps you never expected a bank to look after your money here like they do back at home? Or to be there for you when you need a helping hand?

With the Key Account from Banco Sabadell, being here is just like being at home, because it's designed to make all your financial arrangements easy and help you with your everyday needs.

You'll also have a specialised manager who will personally look after you in your native language.

Visit your nearest branch office and we will give you more details about our Key Account and all our services. You can also find out more information by calling **902 343 999** or at **bancosabadell.com/key**.

B Sabadell